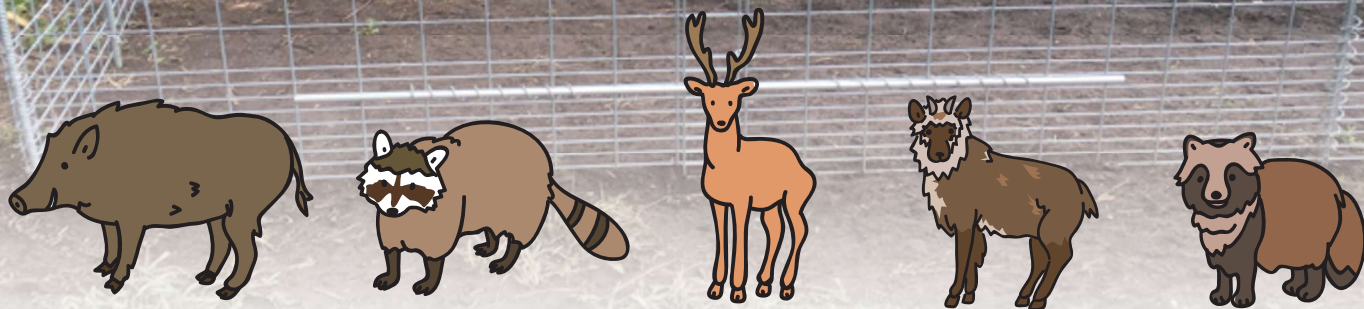


ワイヤーメッシュSS獣害柵

農援まもるクン



1

強度と高さにより進入を防ぐ
鋼製ワイヤーメッシュ物理柵

2

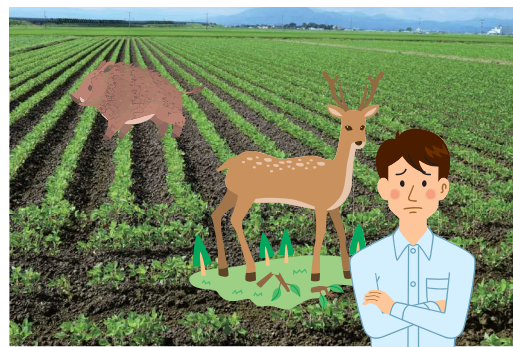
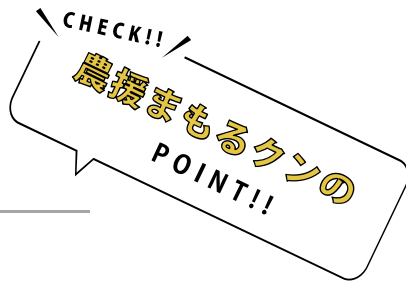
地形及び対象動物に合わせて製作可能
門扉設置も自由自在

3

設置も簡単(支柱打ち込み番線結束)
破損箇所もパネル入れ替えて
簡単修理

4

電気柵と併用も可能
状況に応じ様々な要望に応えられる



▼ オプション門扉設置例(門扉オープン!)

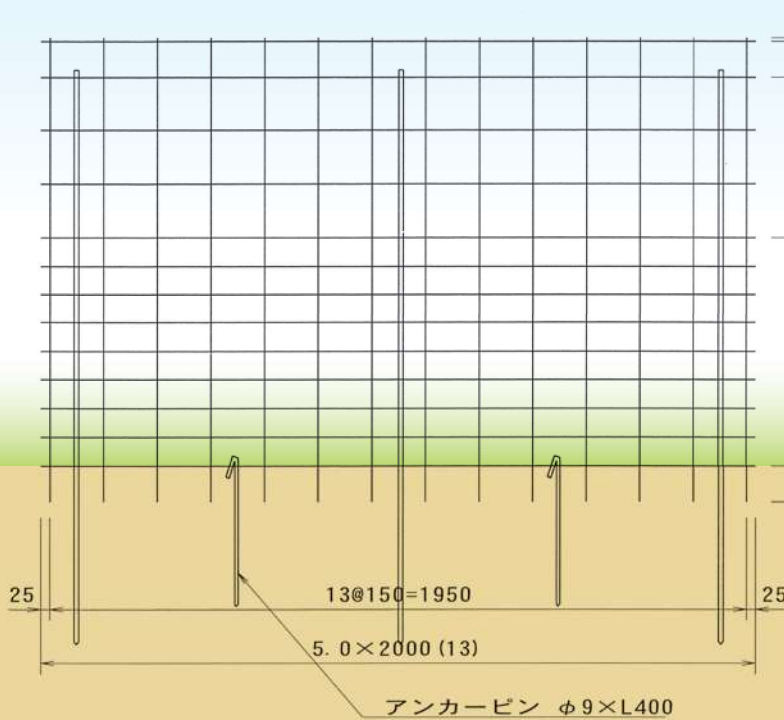


施工も簡単

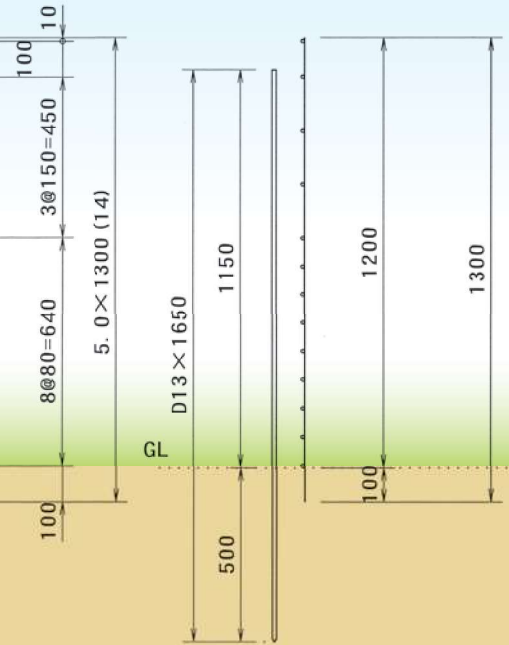
ハンマーで支柱を打ち込み、本体をセットして結束するだけです。
最後に補強用のアンカーピンを地中400mm～500mm打ち込み完成です。

標準タイプ

平面図



断面図



標準タイプ部材

本体	φ5.0×1,300×2,000	6.80kg/枚
支柱	D13 L=1,650mm	1.64kg/本
アンカーピン	Φ9.0 L=400mm	0.23kg/本



- 上記以外の仕様、サイズも承っております。お気軽にご用命ください。
耐久性に優れた、錆びにくい**メッキ仕様**を標準に製作しております。