

鉄線 JIS G 3532

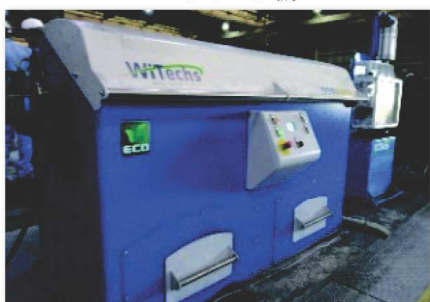
〔本社工場・三沢工場・室蘭工場〕

鉄線

伸線機



エコクリーン機



〔線材〕



〔普通鉄線〕

普通鉄線、コンクリート用鉄線、チェーン用鉄線、シートフレーム用鉄線など幅広くご用意しています。

線径 最小 1.50mm から最大 12.80mm まで製造加工
質量 25kg から 2,000kg

SSeco鉄線・SSeco鉄線

環境負荷の少ないSSeco鉄線・SSeco鉄線を開発しました。

SDGs等の持続可能性の高まりにより、環境負荷・生産エネルギーの低減、ライフサイクルアセスメント(LCA)への取り組み等、お客様へ脱炭素化への貢献に寄与させていただきます。



ロゴデザインが商標登録されました

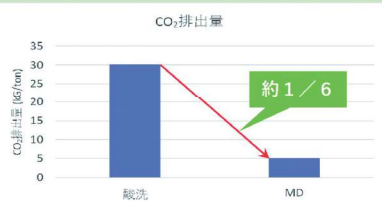
- 登録第 6844162 号 第 6 類 鉄線
- 登録第 6844163 号 第 6 類 鉄線用鉄線、鉄線

脱炭素化への貢献

鉄線1ton当たりのCO₂排出量試算データ（参考）

※東北電力CO₂排出係数：0.460 kg-CO₂/kWhの場合

| プロセス | 消費電力(kWh/ton) | CO ₂ 排出量(kg/ton) |
|----------------------|---------------|-----------------------------|
| 酸洗 | 67 | 30 |
| MD (メカニカルディスクリング) | 11 | 5 |



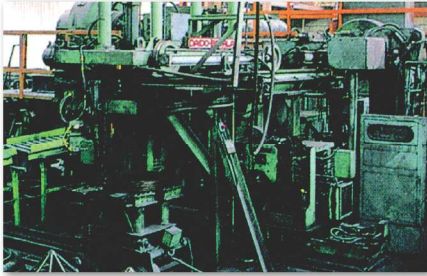
SATO SEISEN

鉄線 JIS G 3532

〔本社工場・三沢工場・室蘭工場〕

■ なまし鉄線

自動結束機



自動制御なまし炉



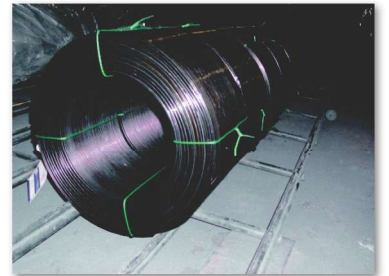
〔なまし鉄線25kg巻、50kg巻〕



〔サトーばんせん〕



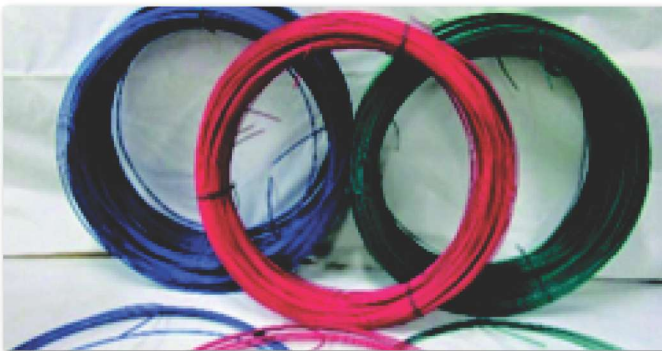
〔キャリアなまし鉄線 750kg 巻〕



〔ポビン巻なまし線〕

一般用・古紙（故紙）結束用のなましを製造しております。
標準線径：0.80（＃21）mm～5.00（＃6）mm（他サイズは要相談）
荷姿：25kg～50kg巻、キャリア入れ750kg（他サイズは要相談）
派生製品で狭小地での古紙（故紙）結束用のポビン巻なまし線や、
足場の組み立てに使用するサトーばんせん等も製造しております。

■ 被覆なまし鉄線〔室蘭工場〕



なまし鉄線に被覆加工を施しております。被覆材は耐候性の良いポリエチレン・ポリプロピレン。
被服色：緑、青、赤 標準線径：2.60～4.60mm（被服線径）