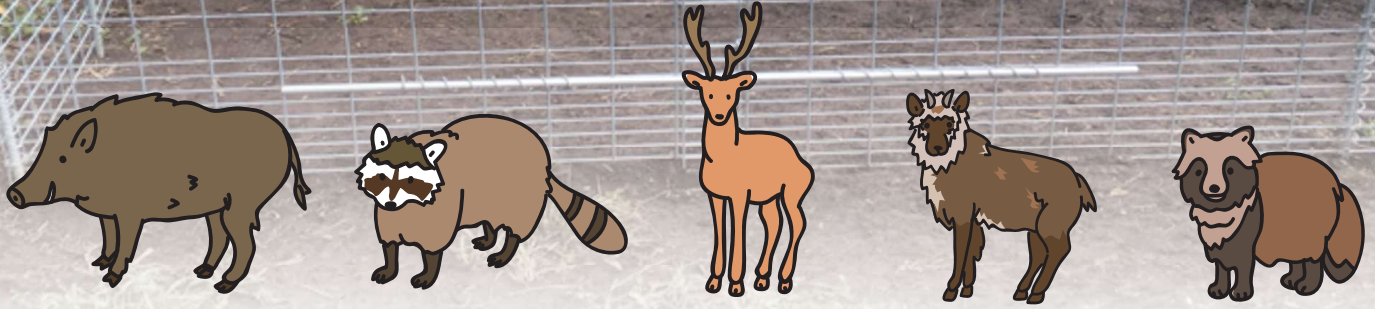


ワイヤーメッシュSS獣害柵

# 農援まもるケン<sup>®</sup>



1

強度と高さにより進入を防ぐ  
鋼製ワイヤーメッシュ物理柵

CHECK!!

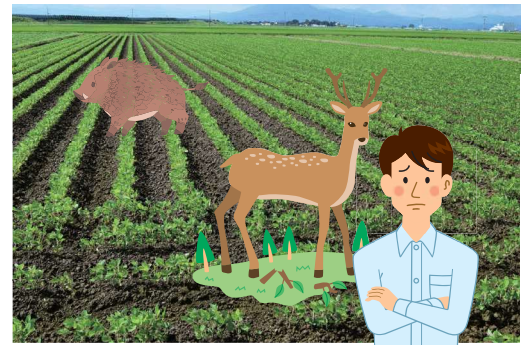
農援まもるケンの  
POINT!!

2

地形及び対象動物に合わせて製作可能  
門扉設置も自由自在

3

設置も簡単(支柱打ち込み番線結束)  
破損箇所もパネル入れ替えて  
簡単修理



4

電気柵と併用も可能  
状況に応じ様々な要望に応えられる

オプション門扉設置例(門扉オープン!)

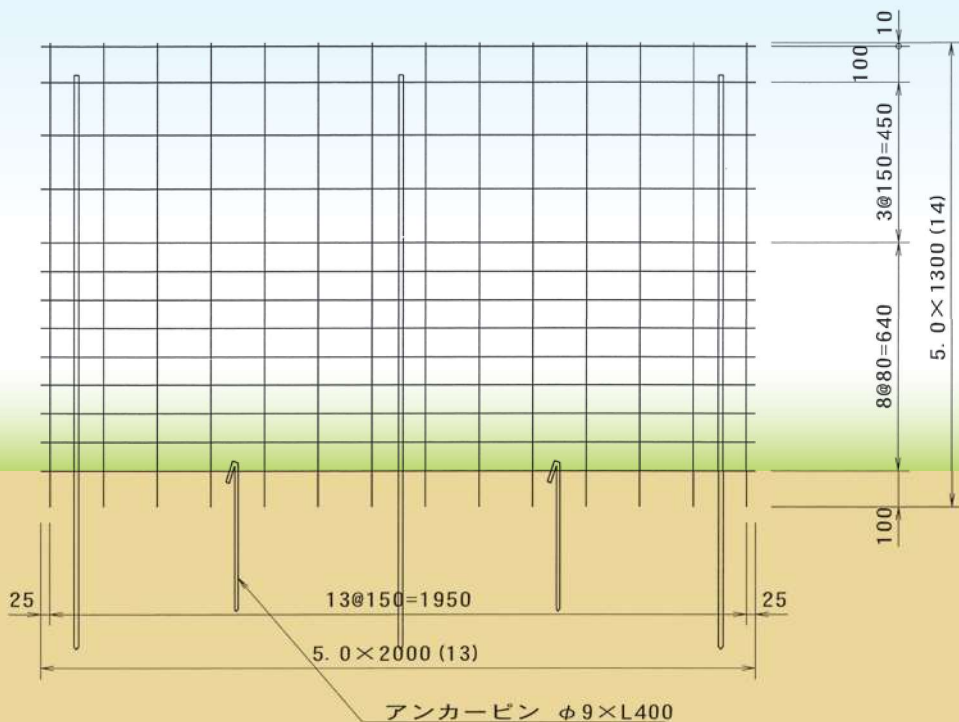


## 施工も簡単

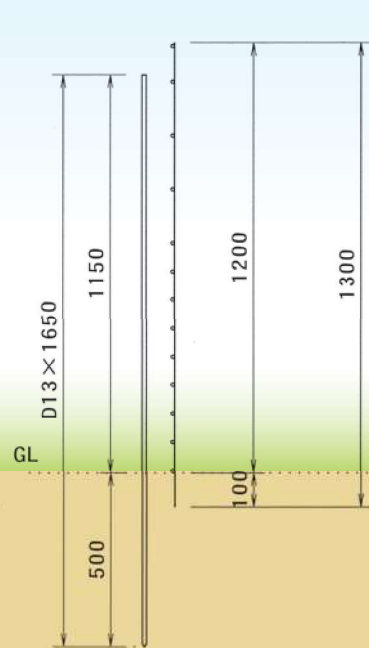
ハンマーで支柱を打ち込み、本体をセットして結束するだけです。  
最後に補強用のアンカーピンを地中400mm～500mm打ち込み完成です。

## 標準タイプ

### 平面図



### 断面図



## 標準タイプ部材

本体	$\phi 5.0 \times 1,300 \times 2,000$	6.80kg/枚
支柱	D13 L=1,650mm	1.64kg/本
アンカーピン	$\Phi 9.0$ L=400mm	0.23kg/本



- 上記以外の仕様、サイズも承っております。お気軽にご用命ください。  
耐久性に優れた、錆びにくい**メッキ仕様**を標準に製作しております。